



ФГБУ ДПО СПБИУВЭК Минтруда России
Кафедра неврологии, МСЭ и реабилитации

Сосудистые поражения головного мозга, медико-социальная экспертиза и реабилитация

Профессор, д.м.н.
В.Г. Помников

СПБИУВЭК Кафедра неврологии МСЭ и реабилитации
Лектор: Помников Виктор Григорьевич

Логика клинического мышления невролога

- **Анатомо-физиологической (функциональной) единицей строения мозга – является высокоспециализированный нейрон**
- **Симптомы нарушения функции нейрона (раздражение, выключение)**
- **Признаки нарушения функции нейрона**
- **Синдромы (совокупность symptoms и signs)**
- **Топика патологического очага**
- **Патогенез. Диагностика. Лечение**

Актуальность проблемы васкулярно-церебральной патологии

- Частота встречаемости (каждые **53 сек.** у одного из людей на нашей планете случается инсульт)
- Частота летальных исходов (каждые **3 МИН.** кто-то умирает от инсульта)
- Постарение населения планеты и накопление факторов риска мозговых инсультов
- Значительная инвалидизация выживших при инсульте

Спустя 6 мес.: - **48%** гемипарез

- **22%** не могут ходить

- **18%** афазия

- **24-53%** полная или частичная

зависимость от

оказавшихся в

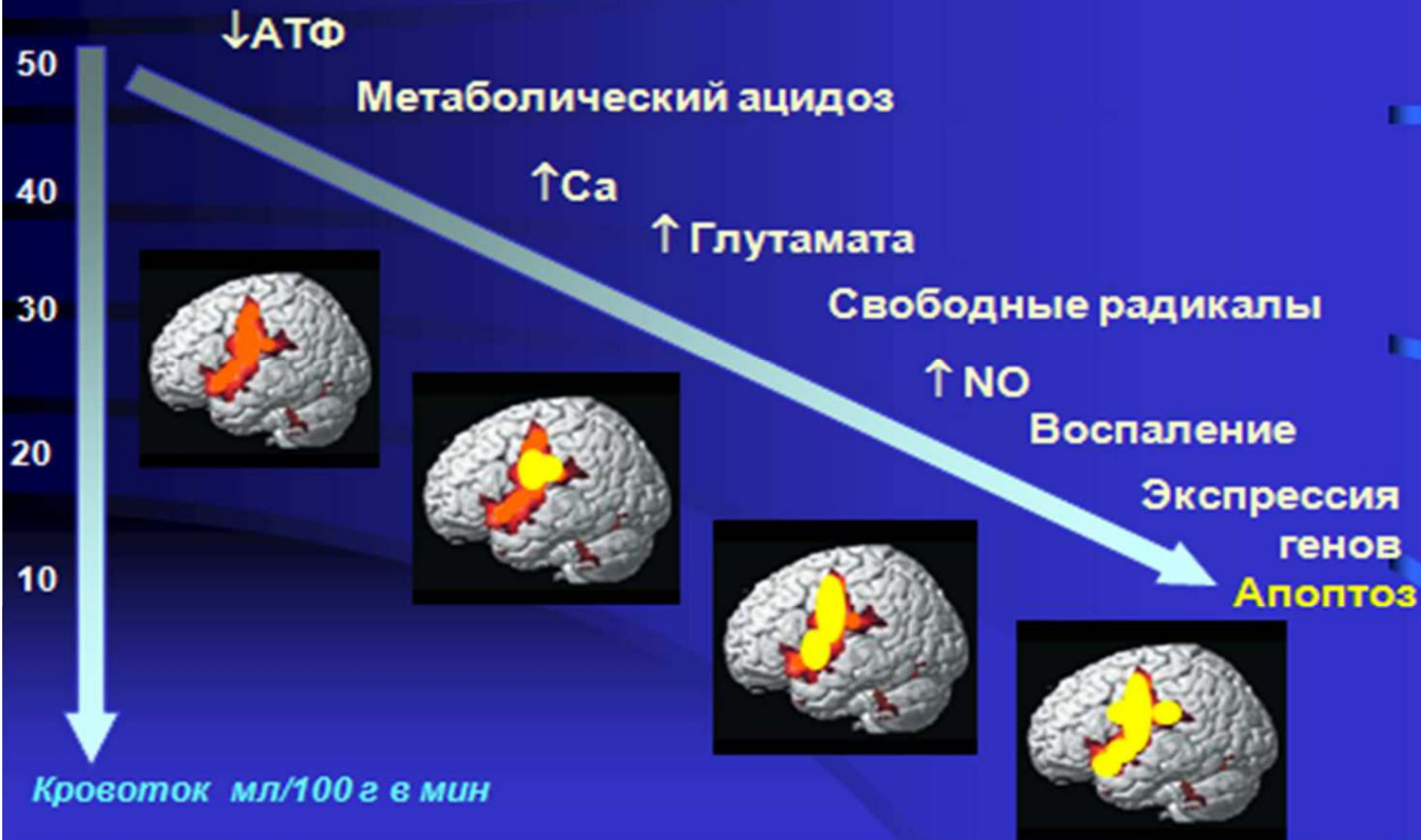
**Мозг – самая
высокоорганизованная Материя
Планеты и самая ценная.**

- **Все органы и системы Организма имеют главную Цель – обслужить МОЗГ!**
- **ЖКТ – кормить**
- **Печень – почки: чистить кровь от токсинов**
- **Легкие – насыщать кислородом**
- **Сердце – насосить кровь, лимфу**
- **Иммунная система – защищать от инфекции**
- **Кости + мышцы – носить Мозг по Планете**

● **Мозг составляет не более 2% от веса тела, а потребляет:**

- **50% глюкозы;**
- **20% кислорода;**
- **20% энергии;**
- **80 мл\100 гр ткани\мин;**

Патогенез ишемии мозга





ЭВОЛЮЦИЯ ЛЕЧЕБНОЙ СТРАТЕГИИ ПРИ ЦЕРЕБРАЛЬНОМ ИНСУЛЬТЕ



Более подробно с данной темой можно познакомиться на циклах **повышения квалификации** на Кафедре неврологии, МСЭ и реабилитации ФГБУ ДПО СПБИУВЭК Минтруда России:

- «Актуальные вопросы неврологии, медико-социальной экспертизы и реабилитации с основами первой помощи», длительность цикла 288 часов,
- «Актуальные вопросы неврологии с основами первой помощи», 150 часов,
- «Актуальные вопросы медико-социальной экспертизы и реабилитации при неврологических заболеваниях с основами первой помощи», 150 часов



ФГБУ ДПО «Санкт-Петербургский институт усовершенствования
врачей-экспертов» Минтруда России
194044, Санкт-Петербург, Большой Сампсониевский проспект, д. 11/12
станция метро "Площадь Ленина", выход на ул. Боткинскую.

☎ тел. *Приёмная*: +7 (812) 542-14-45, +7 (812) 542-01-97

☎ тел. *Научный и учебный отдел*: +7 (812) 542-07-95

📠 факс +7 (812) 542-14-45

✉ e-mail: spbipde@mail.ru

🏠 Официальный сайт: <http://spbiuvek.ru>
